

Buzzer

Référence: D117940

29-05-2017 - V1.0

Mode d'emploi et fiche technique

Général:

Le Buzzer sans fil donne une alerte quand quelqu'un appuie sur le bouton rouge. Le Buzzer peut facilement être utilisé sur la table ou être fixé au mur. Pour trouver le Buzzer plus facilement dans le noir, l'éclairage derrière le bouton rouge s'allume brièvement. Cette option est désactivable. Pour éviter l'activation erronée du Buzzer vous devez presser le bouton rouge pendant 2 secondes au lieu d'une pression brève. Le Buzzer sans fil peut être utilisé en combinaison avec tous les récepteurs et téléavertisseurs DAZA.

Mise en marche:

1) Ouvrir le boîtier:

Enlevez la vis du côté du boîtier. Tournez le couvercle jusqu'au déclic et soulevez le couvercle..

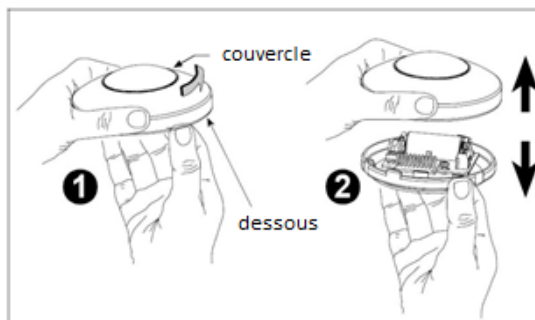


Figure 1 : ouvrir le bouton poussoir

Placement de la batterie:

Insérez la batterie comme illustré à la Figure 2. Faites attention au placement du signe positif (+) et négatif (-).

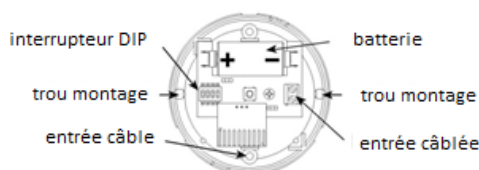


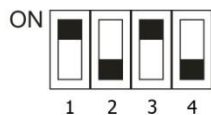
Figure 2 : positionnement de la batterie et des interrupteurs DIP

Attention!

Si vous remplacez la batterie par un type incorrect, le D 117940 peut être endommagé. Jetez les piles usagées conformément à la réglementation.

Réglages des fonctions :

Le Buzzer d'appel dispose de 4 interrupteurs DIP avec les paramètres de fonctionnalités suivants:



Switch	Fonction	Position	Option
1	bouton rouge rétroéclairé	On*	Éclairage allumé
		Off	Éclairage éteint
2	Entrée externe	On	Fin de ligne (47KΩ)
		Off*	Normalement fermé
3	Récupération message entrée externe	On*	Notification activée
		Off	Notification désactivée
4	Temps de pression bouton rouge	On	2 secondes
		Off*	300 millisecondes

*= réglage par défaut

Buzzer

Référence: D117940

29-05-2017 - V1.0

Mode d'emploi et fiche technique

Installation

Installation entrée câblée :

Un composant externe peut être raccordé à l'entrée externe. Veuillez noter qu'il doit s'agir d'un contact N.F (normalement fermé).

Enregistrement :

Le Buzzer doit être enregistré sur un récepteur pour être reconnu. Si l'entrée externe est utilisée, elle doit être calibrée séparément du récepteur.

Le Buzzer et l'entrée externe envoient leur propre code. Veuillez consulter le manuel du récepteur pour l'enregistrer.

Spécifications électronique :

Fréquence (MHz): 869

Batterie interne: pile Lithium CR123A 3V réf : AP60033.

Remarque: jetez les piles usagées conformément à la réglementation.

Durée de vie de la batterie: environ 5 ans (une alarme par jour)

Note importante :

DAZA Opticare B.V. suit une politique d'amélioration continue dans le développement de ses produits. Les spécifications techniques peuvent être modifiées sans préavis. Ce produit est classé comme un appareil électrique et électronique. Si vous décidez de vous débarrasser de ce produit, assurez-vous que ce soit fait conformément à la directive européenne sur les déchets électriques et équipement électronique (DEEE) et conformément à la législation locale en ce qui concerne la présente directive.